

АДМИНИСТРАЦИЯ
МУНИЦИПАЛЬНОГО
ОБРАЗОВАНИЯ
«КУРУМКАНСКИЙ РАЙОН»
РЕСПУБЛИКА БУРЯТИЯ

БУРЯАД РЕСПУБЛИКЫН
«ХУРАМХААНАЙ АЙМАГ»
ГЭЖЭ МУНИЦИПАЛЬНА
БАЙГУУЛАМЖЫН
ЗАХИРГААН

ул. Балдакова, 13, с. Курумкан, Курумканский район, Республики Бурятия, 671640,
тел. (830149)41-5-15, 41-3-10, факс: (830149)41-4-63,
e-mail: admkrm@govrb.ru, <https://egov-buryatia.ru/kurumkan/>

ТОГТООЛ ПОСТАНОВЛЕНИЕ

№ 186

15 мая 2024 г.

с. Курумкан

Об установлении сервитута

На основании ст. 23, главы V7 Земельного кодекса РФ и ходатайства Публичного акционерного общества «Россети Сибирь» ИНН 2460069527, ОГРН 1052460054327 «Об установлении публичного сервитута», руководствуясь ст. 3.3 Федерального Закона РФ от 12.03.2024 года № 137-ФЗ «О введении в действие Земельного кодекса Российской Федерации» Администрация МО «Курумканский район» РБ, ПОСТАНОВЛЯЕТ:

1. Установить публичный сервитут, в соответствии с графическим описанием местоположения границ публичного сервитута:
 - на части земельных участков расположенных по адресу: Республика Бурятия, Курумканский р-н, СП "Улюнхан эвенкийское" с кадастровыми номерами 03:11:340103:170, 03:11:340103:173;
 - на части земельного участка расположенного по адресу: Местоположение установлено относительно ориентира, расположенного в границах участка. Почтовый адрес ориентира: Респ. Бурятия, р-н Курумканский, ур. Кынгысэр, кадастровый номер 03:11:340103:51;
 - на части земельного участка с кадастровым номером 03:11:000000:78 (Единое землепользование), находящегося в коллективно-долевой собственности совхоза «Улюнханский»;
 - на землях, государственная собственность на которые не разграничена в кадастровом квартале 03:11:340103.

Цель установления публичного сервитута - строительство, реконструкция, капитальный ремонт и эксплуатация объектов электросетевого хозяйства для исполнения договора технологического присоединения для исполнения договора технологического присоединения № 20.0300.4835.21, Цыдыпова Т.П.

Срок публичного сервитута – 49 лет.

2. Порядок установления зон с особыми условиями использования территорий и содержание ограничений прав на земельные участки в границах таких зон установлен Постановлением Правительства РФ от 24 февраля 2009 г. N 160 "О порядке установления охранных зон объектов электросетевого хозяйства и особых условий использования земельных участков, расположенных в границах таких зон".

3. Публичное акционерное общество «Россети Сибирь» в установленном законом порядке после прекращения действия публичного сервитута обязано привести земельные участки с кадастровыми номерами: 03:11:340103:170, 03:11:340103:173, 03:11:340103:51, 03:11:000000:78 и на части земельного участка расположенного на землях, государственная собственность на который не разграничена в кадастровом квартале 03:11:340103, обремененные публичным сервитутом, в состоянии, пригодное для использования в соответствии с видом разрешенного использования земельных участков.

4. Настоящее постановление вступает в силу с момента его опубликования.

5. Контроль за исполнением настоящего постановления оставляю за собой.

Глава- руководитель
Администрации МО
«Курумканский район»

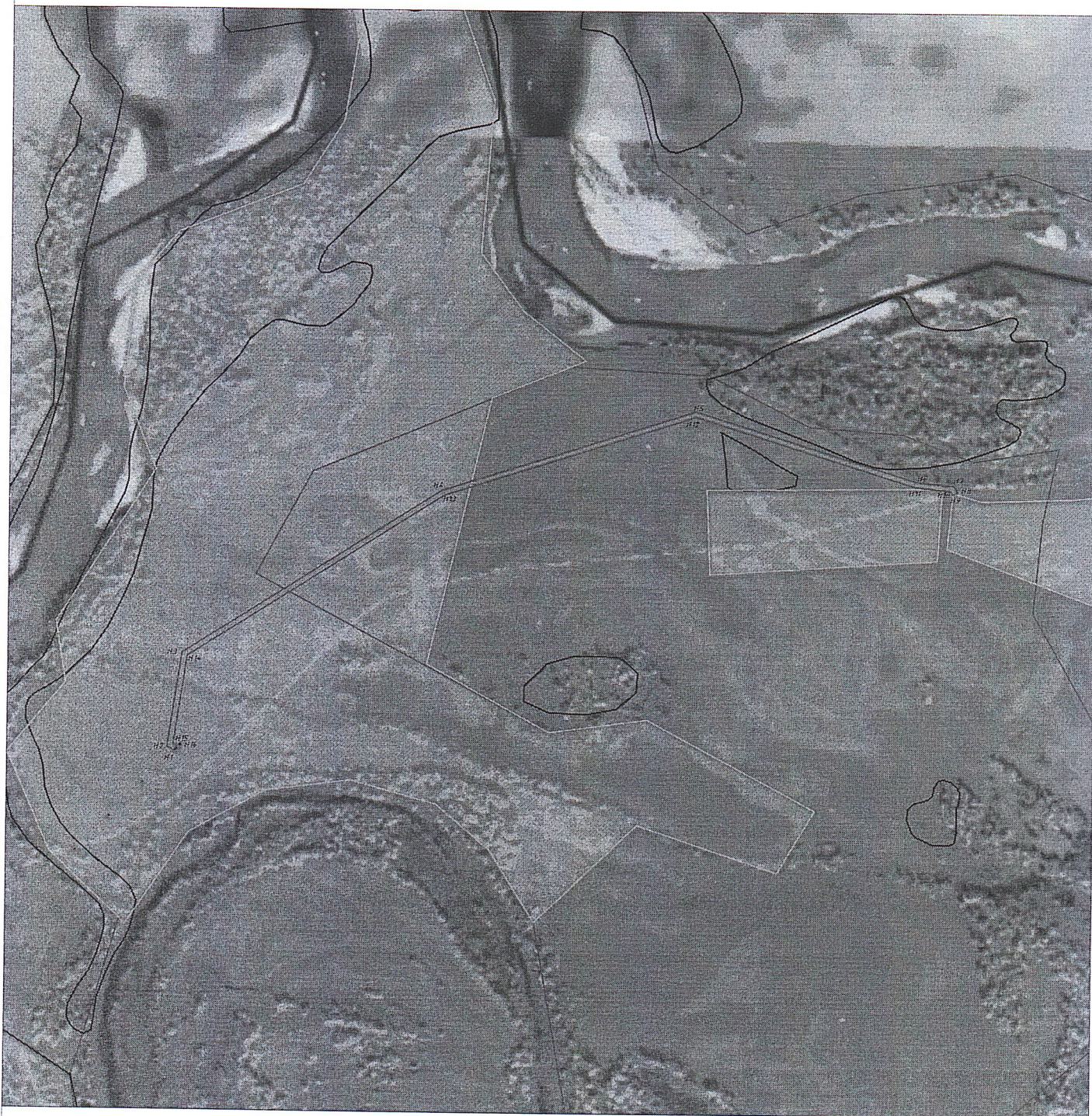


Л.Б. Будаев

Исп. Лебедева Л.Н.
Главный специалист ОИиЗО
8(30149)41767

Графическое описание местоположения границ публичного сервитута

СХЕМА расположения границ публичного сервитута сроком на 49 лет, в целях: строительства, реконструкции, эксплуатации, капитального ремонта объектов электросетевого хозяйства, для исполнения договора технологического присоединения 20.0300.4835.21, Цыдыпова Т. П. на кадастровом плане территории 03:11:340103 расположенного по адресу: Республика Бурятия Курумканский район Площадь S = 17113 м²



Масштаб 1:10000

- Границы кадастрового квартала, объектов недвижимости по сведениям ЕГРН
- Проектная границы публичного сервитута
- Границы земельных участков в отношении которых испрашивается публичный сервитут
- Местоположение объектов электросетевого хозяйства

ОПИСАНИЕ ГРАНИЦ

Публичный сервитут сроком на 49 лет, в целях строительства, реконструкции, эксплуатации,
капитального ремонта объектов электросетевого хозяйства,

(наименование объекта, местоположение границ которого описано (далее - объект)

для исполнения договора технологического присоединения

20.0300.4835.21, Цыдыпова Т. П.

Раздел 1		
Сведения об объекте		
№ п/п	Характеристики объекта	Описание Характеристик
1	2	3
1	Местоположение Объекта	Республика Бурятия, Курумканский район
2	Площадь объекта +/- величина погрешности определения площади (Р+/- Дельта Р)З	17113+/-172
3	Иные характеристики объекта	Публичный сервитут сроком на 49 лет, в целях строительства, реконструкции, эксплуатации, капитального ремонта объекта электросетевого хозяйства, для исполнения договора технологического присоединения 20.0300.4835.21, Цыдыпова Т. П. Владелец публичного сервитута ПАО "Россети Сибирь" г. Красноярск ул. Богграда 144 А

Раздел 2

Сведения о местоположении границ объекта

1. Система координат МСК-03, зона 4

2. Сведения о характерных точках границ объекта

Обозначение характерных точек	Координаты, м		Метод определения координат характерной точки	Средняя квадратическая погрешность положения характерной точки (Mt), м	Описание обозначения точки на местности (при наличии)
	X	Y			
1	2	3	4	5	6
1 Н	866849.3638	5191034.9783	картометрический метод	0.10	-
2 Н	866858.1077	5191023.8875	картометрический метод	0.10	-
3 Н	867036.8858	5191049.1176	картометрический метод	0.10	-
4 Н	867352.0360	5191508.7193	картометрический метод	0.10	-
5 Н	867504.1210	5191961.4150	картометрический метод	0.10	-
6 Н	867374.9649	5192353.1712	картометрический метод	0.10	-
7 Н	867367.0558	5192420.9057	картометрический метод	0.10	-
8 Н	867356.7192	5192427.5666	картометрический метод	0.10	-
9 Н	867351.3025	5192419.1608	картометрический метод	0.10	-
10 Н	867357.6708	5192415.0570	картометрический метод	0.10	-
11 Н	867365.1515	5192350.9917	картометрический метод	0.10	-
12 Н	867493.5291	5191961.2906	картометрический метод	0.10	-
13 Н	867342.5343	5191512.5452	картометрический метод	0.10	-
14 Н	867031.1285	5191058.4042	картометрический метод	0.10	-
15 Н	866862.4019	5191034.5927	картометрический метод	0.10	-
16 Н	866857.2168	5191041.1695	картометрический метод	0.10	-

3. Сведения о характерных точках части (частей) границы объекта

Обозначение характерных точек	Координаты, м	Метод определения координат характерной точки	Средняя квадратическая погрешность положения характерной точки	Описание обозначения точки на местности (при наличии)
-------------------------------	---------------	---	--	---

точка	X	Y		(Mt),м	периоды
1	2	3	4	5	6
Часть №1					
-	-	-	-	-	-
-	-	-	-	-	-
Часть №2					
-	-	-	-	-	-
-	-	-	-	-	-
Часть №...					
-	-	-	-	-	-
-	-	-	-	-	-